



PNRR MIC3 - INVESTIMENTO 2.1
ATTRATTIVITA' DEI BORGHI STORICI:
“LA CULTURA CHE ACCOGLIE BORGHI
COMACINI IN RETE” CUP F99122000130006

3.1-LINEA DI AZIONE 1 - Intervento 10

“Manutenzione Straordinaria Immobile Veglio ex Latteria”

PROGETTO ESECUTIVO

TAV. n°11 - Rev.01 - CALCOLI STRUTTURALI

Committente:

Comune di CERANO D'INTELVI

Progettista:

Studio ZPPR - Via Provinciale, 167 Centro Valle Intelvi (Co)

Arch. Cristina Zili (CO 2035) - Per.ind. Massimiliano Peduzzi (CO 1168) -
 Ing. Paolo Peduzzi (CO 2744) - Per.ind. Mattia Righetti (CO 2019) -

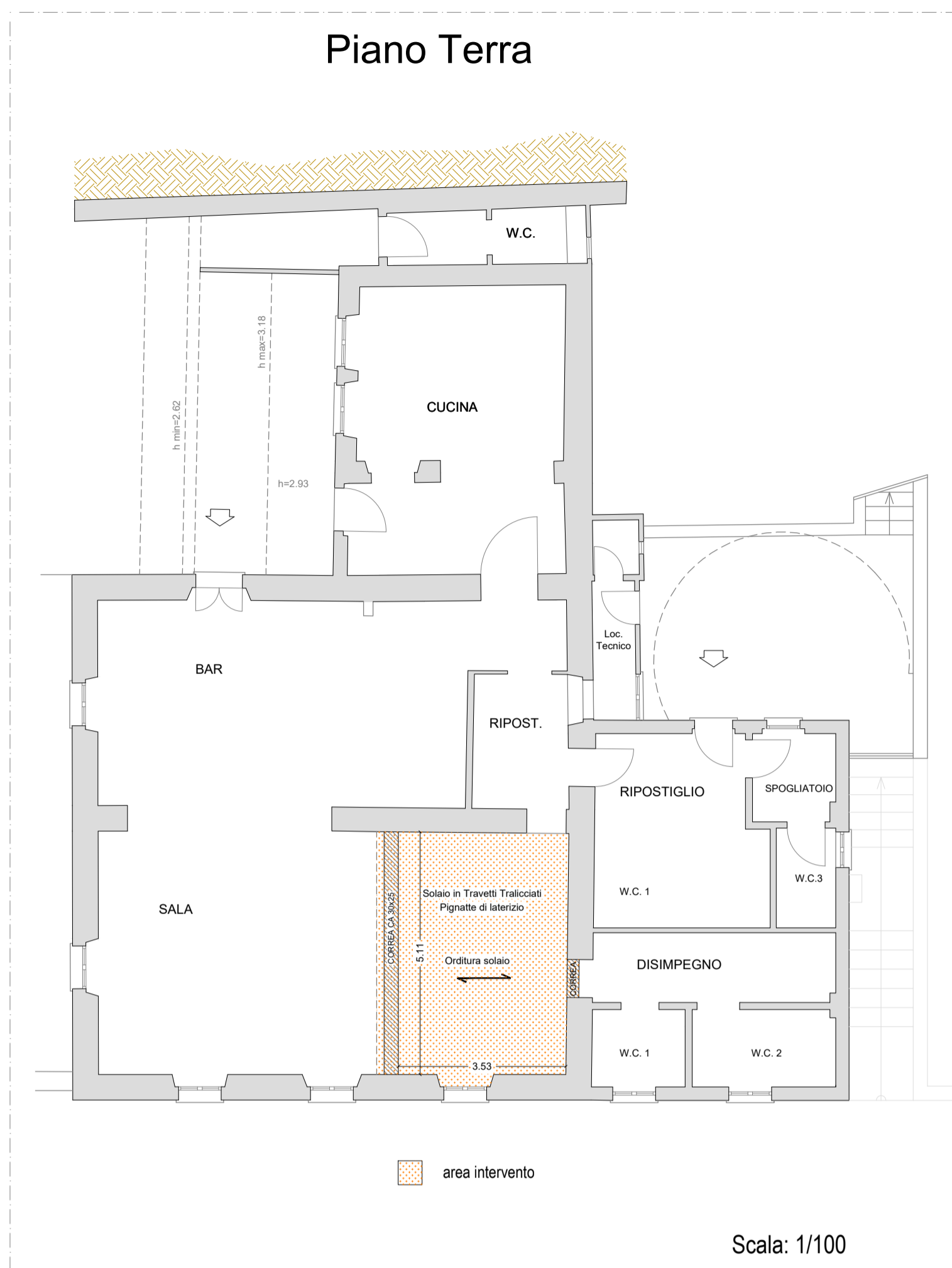
DATA

TIMBRO E FIRMA DEL PROGETTISTA

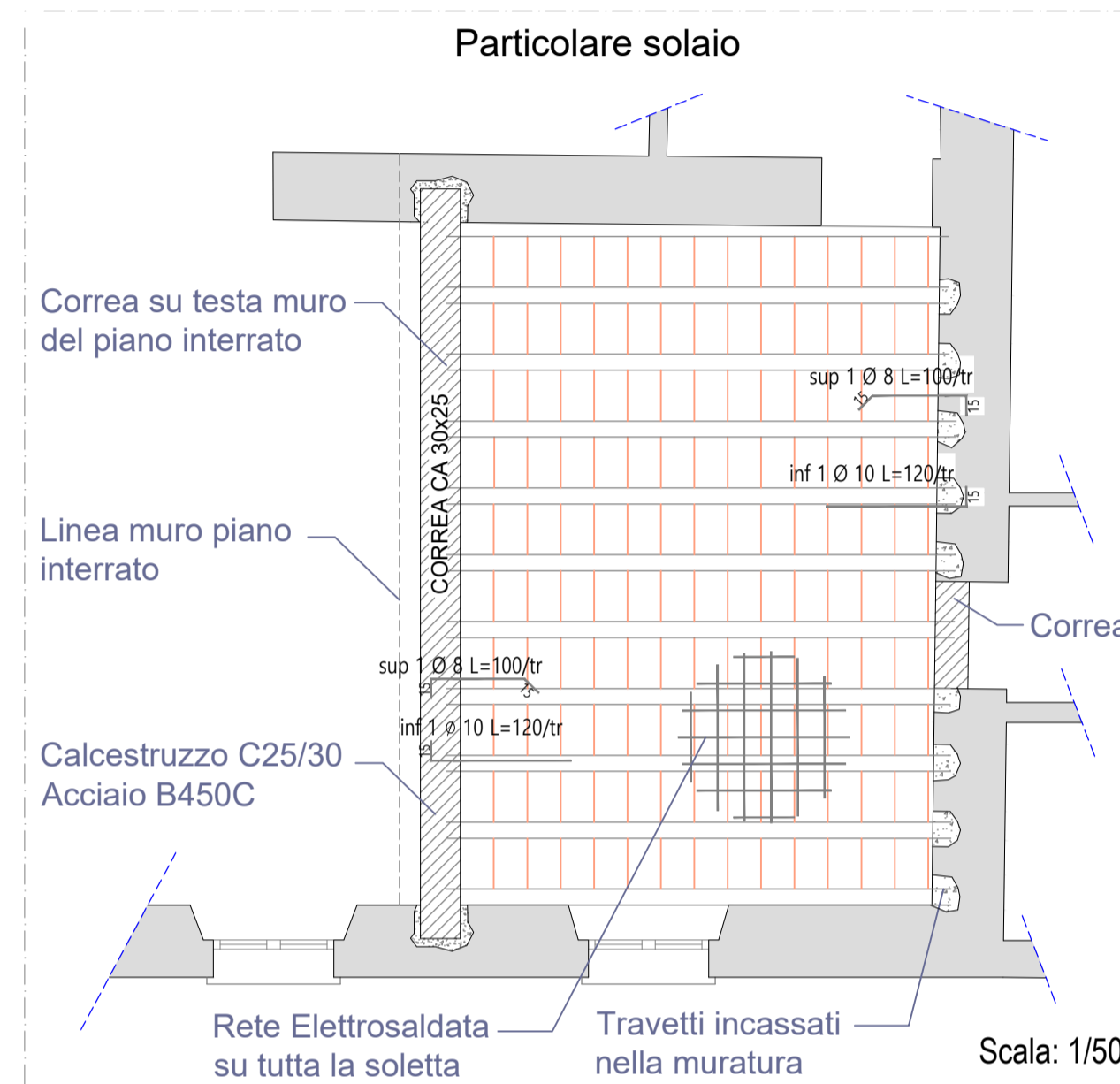
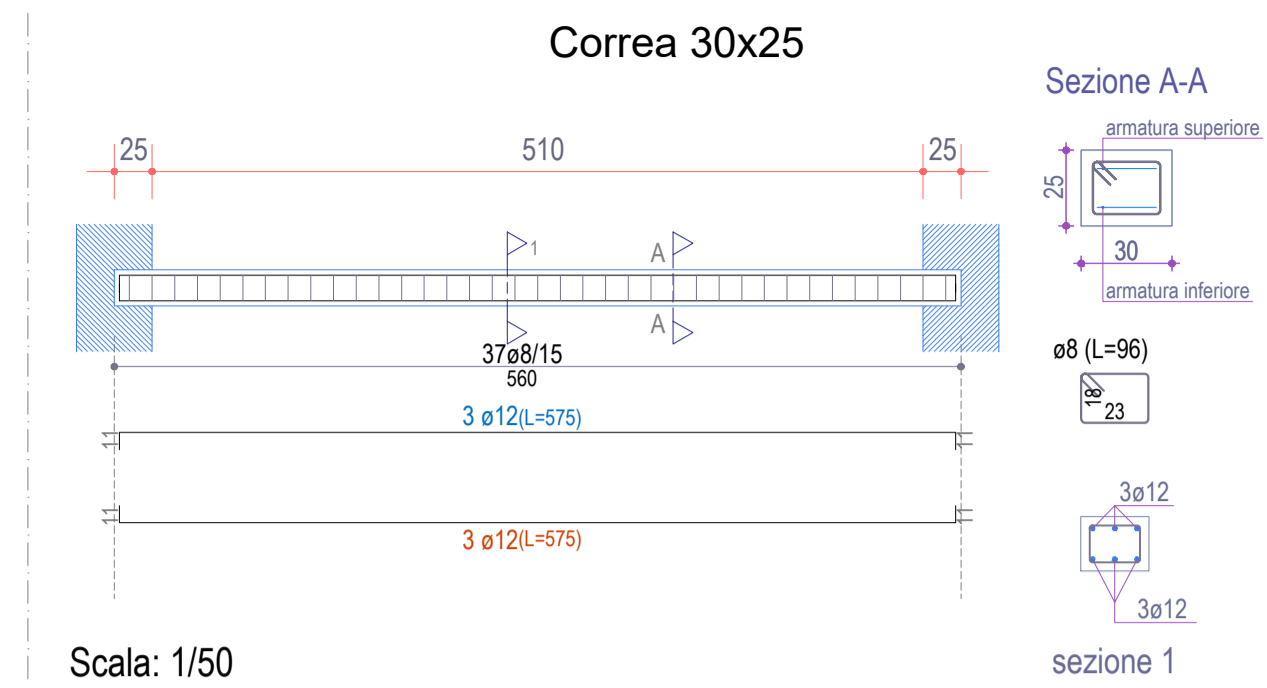
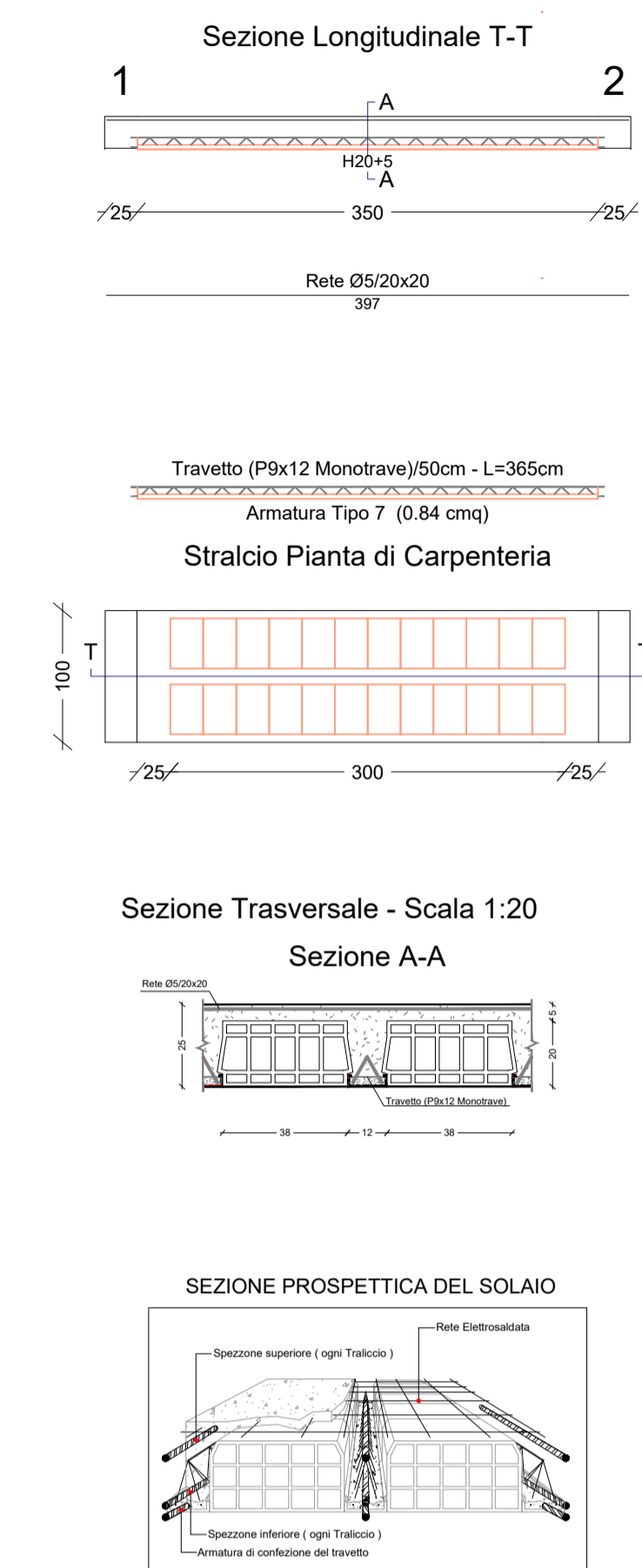
FIRMA DEL RUP

Febbraio 2024

COMUNE PROPONENTE CENTRO VALLE INTELVI - COMUNI AGGREGATI CERANO D'INTELVI - SCHIGNANO
 CUP F99122000130006



Disegno Armature Solaio 1 - Scala 1:50



CONGLOMERATO CEMENTIZIO

- Resistenza convenzionale a compressione uniassiale a 28 gg. di stagionatura confezionato secondo EN 12390-2, Codifica EC2 Classe C 25/30.
- Consistenza minima S3 e comunque idonea per le caratteristiche geometriche e la densità delle armature.
- Rapporto A/C 0,4.
- Classe di esposizione XC1 - XC2.
- Cls a prestazione garantita UNI EN 206-1 (si veda la tabella per le caratteristiche)
- Diametro massimo degli aggregati 32
- Magrone con CLS dosato ad almeno 150 kg/m3 di cemento per m3 di impasto.

ARMATURE:

Si prevede l'impiego di armature ad aderenza migliorata, prodotte con sistema di controllo permanente della produzione in stabilimento, Codifica EC2 B450C.

- Tensione minima caratteristica di snervamento $f_{yk} = 430$ N/mm²
- Tensione minima caratteristica di rottura $f_{tk} = 540$ N/mm²
- Allungamento uniforme $es_u.k > 12,0\%$
- Lunghezza di sovrapposizione dei ferri d'armatura $> 50\phi$
- Piegatura ferri sagomati a 45°
- Copriferro 3 cm

NOTE:

- Le misure delle armature devono essere controllate in cantiere; esse dovranno essere verificate con i disegni architettonici esecutivi
- I getti devono essere tutti vibrati. Per ogni getto devono essere prelevati i cubetti numerati e dati per le prove di resistenza.
- Verificare prima dei getti la posizione delle fononmie nei disegni architettonici ed esecutivi
- Non disarmare prima di 20 giorni dal getto
- Non caricare prima di 28 giorni dal getto

AVVERTIRE LA D.L. PRIMA DI OGNI GETTO

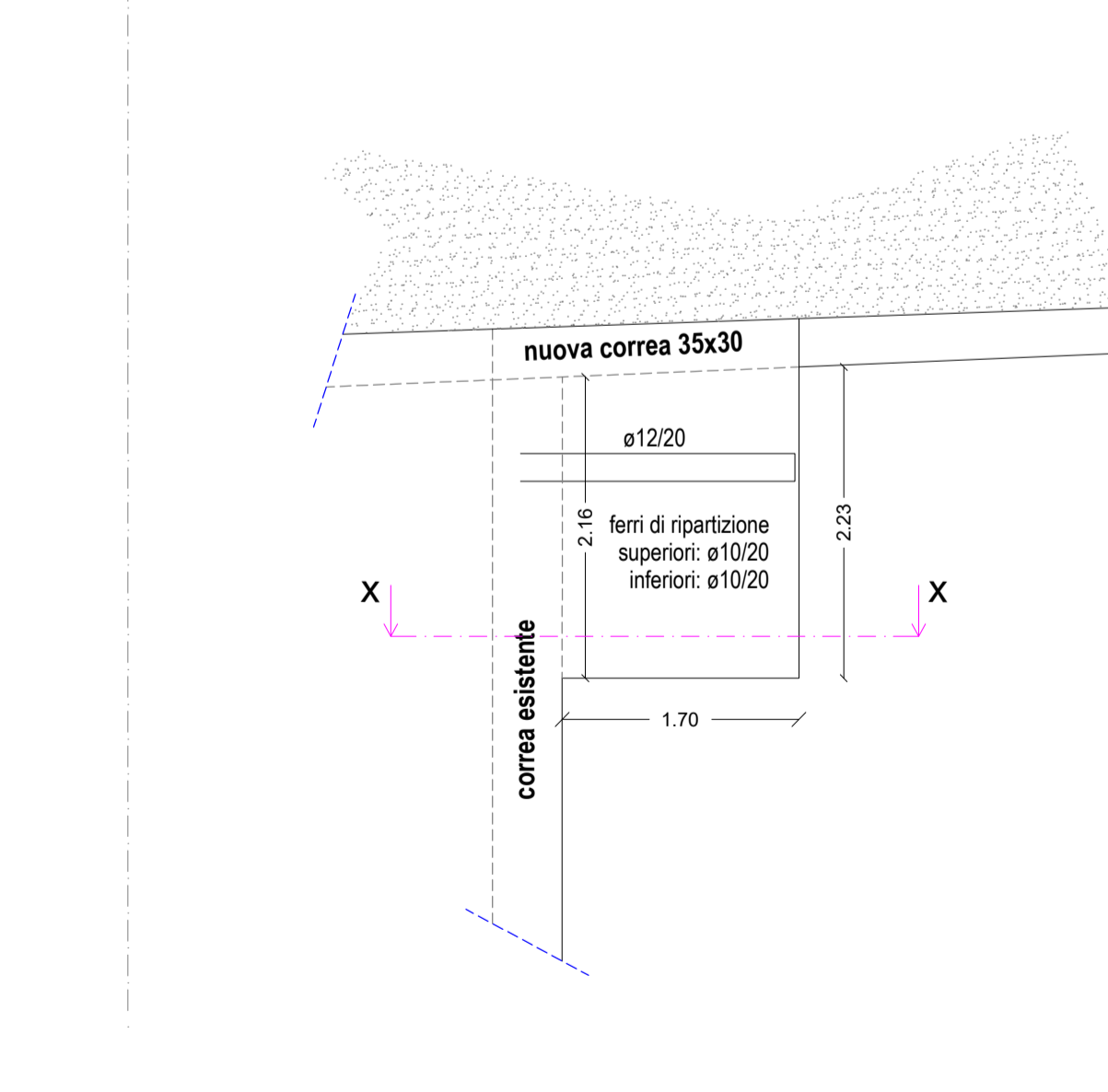
RICHIESTI:

- Certificati armature metalliche.
- Prove di resistenza cubetti C.S. e tondini di ferro.



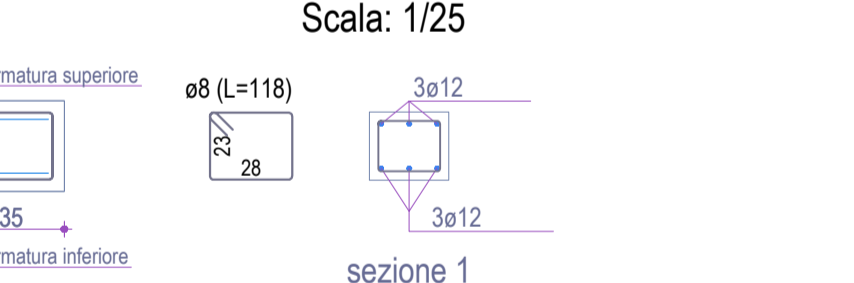
CARPENTERIA

Scala: 1/50



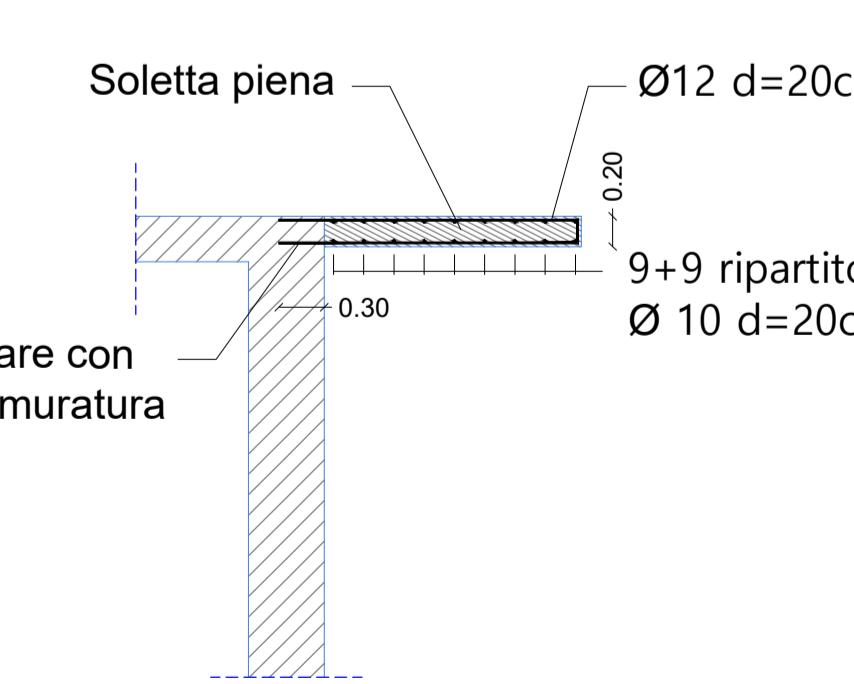
SEZIONE CORREA 35X30

Scala: 1/25



SEZIONE X-X

Scala: 1/50



Inghisaggio da realizzare con resina epossidica per muratura sismica certificata